

Teksts priekšā lasīšanai

Līva Eihmane

Āpsēns Ādams

(Fragments)

Āpsēna Ādama ala atrodas dziļi mežā, to atrast var tikai zinātājs. Ap alu āpsēns ir ieminis tik daudz taku, ka nereti pats nomaldās no īstās ieejas alā.

Vēlā rudenī, kad ārā paliek «Ārprāts — cik auksts!», āpšu puika Ādams dodas ziemas miegā.

Ziemas miegs ir ļoti garš, bet ne apnicīgs, jo Ādams redz aizraujošus sapņus.

Reizēm viņš sapņo, ka ir ātrvilciena «ĀVO-2512» kapteinis, kurš savā ierastajā ātrumā kopā ar āpsēnu traucas uz Āfriku.

Citreiz viņš kopā ar āmurzivi iepazīst zemūdens pasauli. Tur viņi abi atrod ne tikai skaistus iemītniekus, bet arī dažādas cilvēku mantas, piemēram, āķus, āmurus un pat ātrumkārbas.

Tomēr ir kas tāds, kas Ādamu var pamodināt no šādiem sapņiem. Nē, nē, tie nav meža trokšņi. Āpši dzird tikai ļoti skaļus trokšņus, bet mežā tādi gadās reti. No dziļa miega Ādamu var pamodināt izsalkums.

Āpsēns ziemas vidū pamostas, lai iestiprinātos. Izsalkumu Ādams remdē ar ...

(No grāmatas «Puiku alfabēts»)

Nepabeigtie teikumi

Āpsēnu sauc ...

Āpsēns Ādams dzīvo ...

Ziemā āpsēns dodas ...

Āpsēns guļ un redz ...

Āpsēns Ādams sapņo par ... un dodas uz ...

Viņš kopā ar āmurzivi ...

Tur Ādams atrod arī ...

Ādamu nevar pamodināt ...

Ādams pamostas tikai no ...

A a Ā ā



Nosauc vārdu! Raksti A vai Ā!

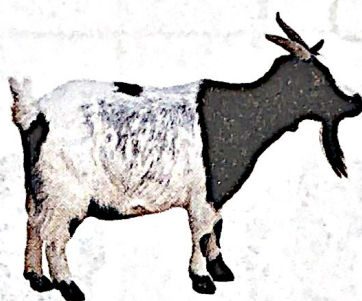
A a



--	--	--	--	--	--

--	--	--	--

Ā ā



--	--	--	--

--	--	--	--	--



Lasi un savieno vienādus burtus!

A i e U

e ā ī ā

a Ā i U ū

A a Ā ū ī

Ai ai Au au



Lasi!



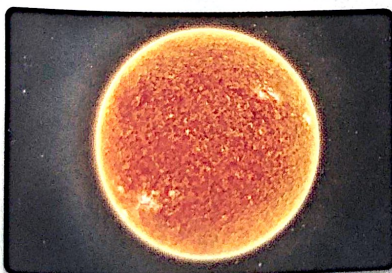
Nosauc vārdu! Raksti AI vai AU!



--	--	--	--

--	--	--	--	--	--

--	--	--	--



--	--	--	--	--

--	--	--	--	--	--

--	--	--	--	--

A A A A A A A A

A A

a a a a a a a a a a a a

a a

A a

